



صنایع ارتباطی پایا
Paya Communication Ind.

Network, Telecom, Data center

PCI - Rack

رک پی سی آی

قابل استفاده جهت نصب
انواع تجهیزات استاندارد ۱۹ اینچ



رک ایستاده مدل PCI Rack

- استاندارد ۱۹ اینچ با عرض ۶۰ سانتیمتر
- ارتفاع استاندارد ۲۴ الی ۴۲ یونیت
- با عمق ۱۰۷ سانتیمتر
- اتصال پیچی کلیه اجزا به یکدیگر
- سهولت در نصب تجهیزات جانبی
- دارای درب های کناری باز شو
- درب جلو در انواع مختلف
- درب پشت یک یا دو لنگه
- دستگیره و قفل مقاوم
- قابلیت نصب پایه
- قابلیت نصب چرخ
- قدرت تحمل بسیار بالا



www.payaco.com



رک پی سی آی PCI - Rack

درب پشت

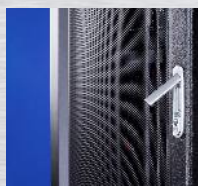
- قابلیت نصب درب یک تکه یا دو تکه ساده فلزی یا توری فلزی
- امکان نصب فیلتر در پشت درب توری

پایه رک



- دارای پایه ثابت با پیچ تنظیم ارتفاع
- قابلیت اتصال چرخ و یا پایه مخصوص تنظیم ارتفاع

دستگیره



- درب های جلو و عقب مجهز به دستگیره اهرمی با قفل سوئیچی
- دارای امنیت بالا
- موجب سهولت در باز و بسته نمودن درب ها

رنگ آمیزی

- سیستم رنگ پودری الکترواستاتیک در تونل بزرگ حرارتی
- امکان تولید سفارشی با عمق و رنگ های مختلف

ابعاد بیرونی

مدل	ارتفاع	عرض	عمق
28U	134 cm	60 cm	107 cm
32U	151 cm	60 cm	107 cm
36U	169 cm	60/75 cm	107 cm
40U	187 cm	60/75 cm	107 cm
42U	196 cm	60/75 cm	107 cm
48U	210 cm	60/75 cm	107 cm

فریم اصلی

- شاسی تقویت شده از ورق ۲/۵ mm و دیواره ها از ورق ۱/۵ mm
- افزایش استحکام با اتصال پیشرفته پیچی کلیه اجزا به یکدیگر
- مکانیزم پیشرفته جابجایی آداپتورهای عمودی جلو و پشت رک
- نصب نشانگر شماره یونیت در قسمت جلو و پشت رک
- سهولت نصب تجهیزات داخلی در بخش های مختلف رک
- پیش بینی نصب تجهیزات جانبی در پشت رک



سقف رک

- دارای دو فضا جهت عبور کابل ها از قسمت جلو و عقب
- دارای ۴ فضا در طرفین جهت عبور کابل ها از طرفین

کف رک

- دارای فضای باز جهت سهولت در عبور کابل ها
- امکان نصب درپوش مناسب جهت مسدود کردن این بخش
- امکان نصب فیلتر جهت ورود هوا

درب های کناری

- دارای دو درب کناری در قسمت پایین و بالا
- دارای یک ضامن دستی برای اتصال هر درب

درب جلو

- قابلیت نصب درب یک تکه قوس دار، توری فلزی یا طلقی با قاب فلزی
- امکان نصب فیلتر در پشت درب توری

